



# PERFIL DE LA ESCUELA DE OREGÓN

## Central Linn Elementary School

DIRECTORA: Robyn Bailey | GRADOS: K-6 | 239 W 2nd St, Halsey 97348 | 541-369-2851



### Estudiantes que Servimos



# 323

Estudiantes Inscritos

### DEMOGRAFÍA

#### Nativo Americanos/Nativos de Alaska

Estudiantes	<1%
Maestros	0%

#### Asiáticos

Estudiantes	0%
Maestros	0%

#### Negro/Afroamericano

Estudiantes	<1%
Maestros	0%

#### Hispano/Latino

Estudiantes	15%
Maestros	0%

#### Multirracial

Estudiantes	3%
Maestros	0%

#### Nativo de Hawaii/Islas del Pacífico

Estudiantes	0%
Maestros	0%

#### Blanco

Estudiantes	81%
Maestros	100%

## 7%

Estudiantes del Inglés



## 2

Idiomas Hablados

## 15%

Estudiantes con Discapacidades

## 90%

Vacunas Requeridas

## 42%

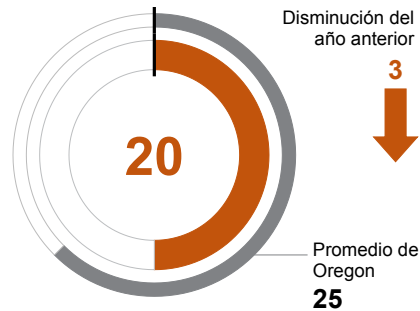
Almuerzo Gratuito/ Precio Reducido

\*<10 estudiantes o dato no disponible

### Ambiente Escolar

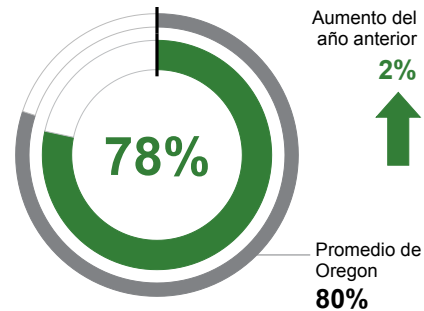
#### TAMAÑO DE LA CLASE

Mediana del tamaño de las clases.



#### ASISTENTES REGULARES

Estudiantes que asistieron el 90% o más de sus días escolares inscritos.



### Progreso Académico

#### PROGRESO INDIVIDUAL DEL ESTUDIANTE

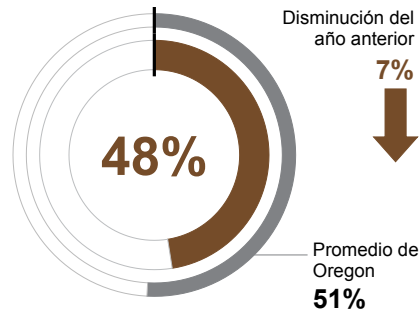
Progreso de un año a otro en el arte del lenguaje inglés y matemáticas.



### Éxito Académico

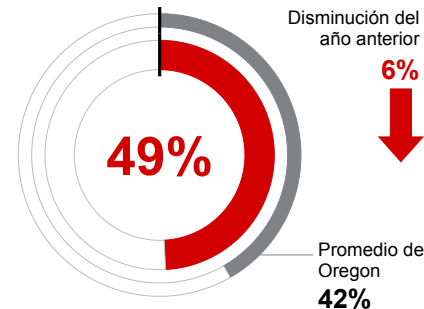
#### ARTES DE LENGUAJE DEL INGLÉS

Estudiante que cumplen con las expectativas estatales a nivel escolar.



#### MATEMÁTICAS

Estudiante que cumplen con las expectativas estatales a nivel escolar.



#### CIENCIA

Estudiante que cumplen con las expectativas estatales a nivel escolar.



### Metas de la Escuela

Implementación de PLC K-6 que informen ELA instrucción alineada con normas prioritarias basadas en evaluaciones formativas comunes. Para junio 2020, 60% de estudiantes alcanzarán metas de crecimiento por MAP. Aplicación de PLC K-6 que informan la instrucción matemáticas alineada con normas prioritarias basadas en evaluaciones formativas comunes. Para junio de 2020, el 70% de estudiantes alcanzarán metas de crecimiento medidas por MAP. Identifica a los estudiantes de K-3 con ausentismo crónico y desarrolla un plan para aumentar apoyos y mejorar la asistencia, junio de 2020, implementaremos, aumentaremos y ajustaremos asistencia de K-3.

### Metas del Estado

El Departamento de Educación de Oregon esta colaborando con los distritos y las comunidades locales, para asegurar que en el 2025 el índice de graduación durante el periodo programado de 4 años sea del 90%. Para progresar hacia esta meta, el estado priorizará los esfuerzos para mejorar la asistencia escolar, en proveer una educación completa, invirtiendo en practicas culturales responsables y promoviendo mejoramiento continuo para cerrar la brecha de oportunidades y éxito para los estudiantes que históricamente y actualmente han sido marginados.

### Ambiente Seguro y Acogedor

CL Ofrece una variedad de programas para fomentar un ambiente seguro, acogedor e inclusivo para los estudiantes y sus familias. Apoyos/programas incluyen: Intervención de Conducta Positiva (PBIS), especialistas en comportamiento, enlace de salud mental, resolución de conflictos y servicios de apoyo familiar, oportunidades de escuela el viernes, intervenciones de matemáticas y lectura, servicios TAG, comité de padres y maestros, escuela al aire libre, noches de matemática/alfabetización, programas de enriquecimiento los viernes y programas de acción/ desarrollo de carácter.



# CONTINUACIÓN DEL PERFIL DE LA ESCUELA DE OREGÓN

## Central Linn Elementary School

DIRECTOR/A: Robyn Bailey | GRADOS: K-6 | 239 W 2nd St, Halsey 97348 | 541-369-2851

### Resultados

#### Nuestro Personal (FTE redondeado)



**18**

Maestros



**9**

Asistentes educativos



**0**

Consejeros



**16%**

Promedio de movimiento de maestros



**65%**

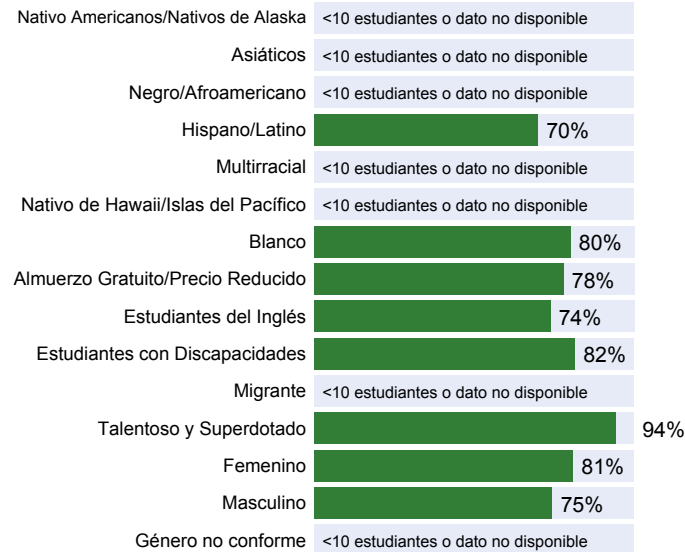
% de los Maestros con Licencia y más de 3 años de experiencia



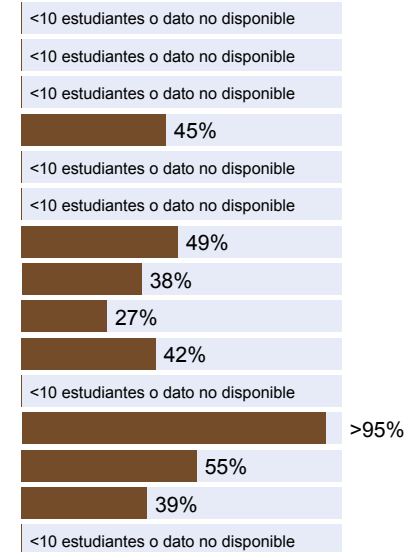
**No**

Mismo director/a en los últimos 3 años

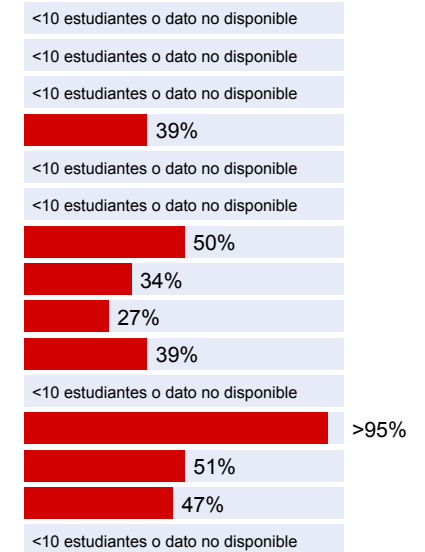
#### ASISTENTES REGULARES



#### ARTES DE LENGUAJE DEL INGLÉS



#### MATEMÁTICAS



#### Acerca de Nuestra Escuela

##### POLÍTICAS DE INTIMIDACIÓN, ACOSÓ Y SEGURIDAD

Nos tomamos muy serio el problema de la intimidación y el acoso en Central Linn. Cuando surgen incidentes, hacemos nuestro mejor esfuerzo para investigar la preocupación y trabajar con los estudiantes y las familias para resolver los problemas. Nos esforzamos por mantener seguros a nuestros estudiantes y brindarles un entorno alentador y seguro donde los estudiantes son libres de sobresalir, aprender y ser ellos mismos. Es de suma importancia para nosotros que los alumnos de CL estén bien protegidos y seguros. CL tiene muchas políticas de seguridad para garantizar que nuestros estudiantes lleguen, participen y salgan de la escuela de manera segura.

##### ACTIVIDADES EXTRACURRICULARES

Banda de 5° / 6° Grado  
Deportes interescolares  
Escuela al aire libre

##### PARTICIPACIÓN DE LOS PADRES

Central Linn ofrece una amplia de oportunidades para la participación de los padres. Nuestro Comité de Padres y Maestros (PTC) se reúne una vez al mes y está muy involucrado en la recaudación de fondos de CL y en los eventos de alcance comunitario/comunitario. Se alienta a los padres a ser voluntarios dentro de la escuela y en los salones de clase. Se llevan acabo reuniones informativas periódicas con la directora para responder preguntas, transmitir información y conectar a los padres.

##### PARTICIPACIÓN DE LA COMUNIDAD

Central Linn ofrece participación comunitaria a lo largo de cada año escolar. Nuestro día de limpieza anual les brinda a nuestros estudiantes la oportunidad de salir de la comunidad y embellecer las áreas locales, arrancando malezas, poniendo cortezas, plantando flores y limpiando la basura. Los miembros de la comunidad son bienvenidos a través de varios eventos escolares, como nuestra Lit Night (Noche de la Lectura), STEM Night (Noche de las Matemáticas y Ciencias) y la asamblea del Día de los Veteranos.